

Planta -1

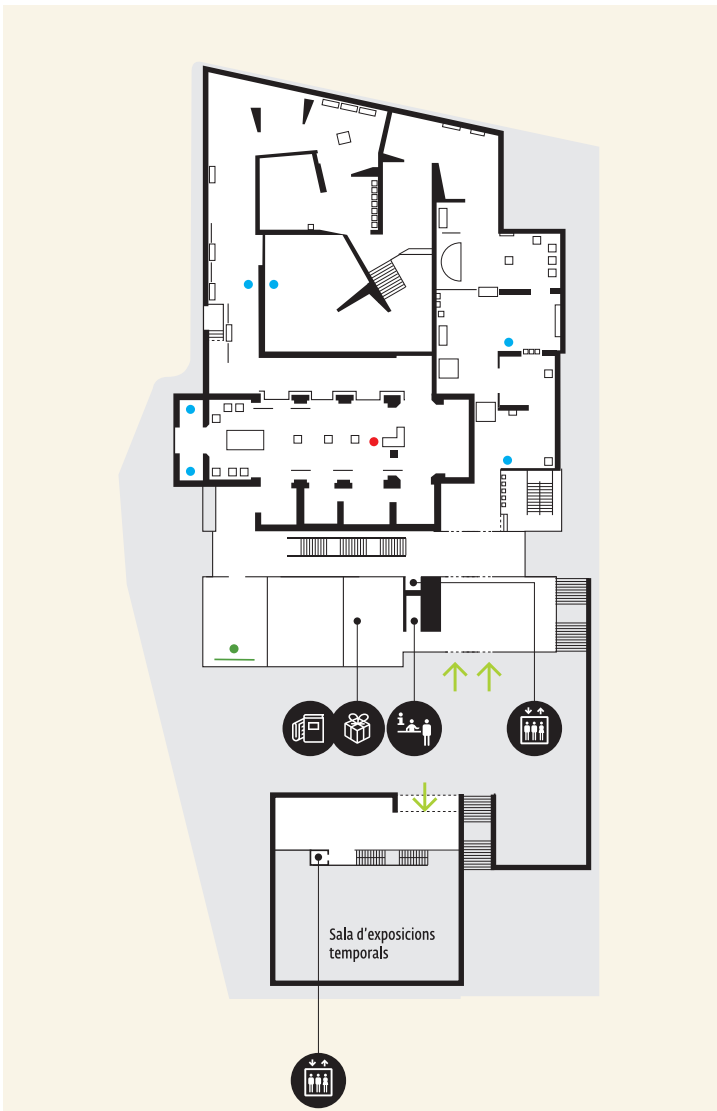
Bar / Cafeteria

Aula didàctica

Taula multimèdia

Sala d'exposicions temporals

Sala de conferències



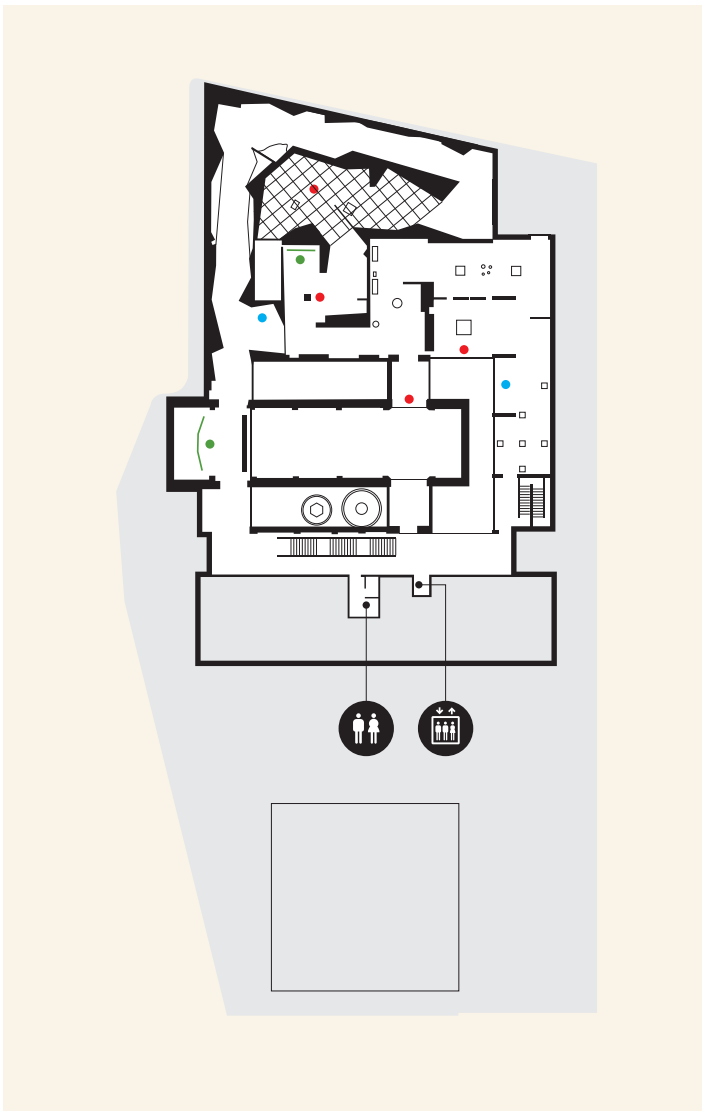
Planta 0

Recepció / Informació

Botiga / Llibreria

Àmbits expositius

Àndalus (Taifa) / Romànic / Gòtic / Renaixement / Barroc



Planta 1

Àmbits expositius

Medi Físic / Paleolític / Neolític

Bronze / Ferro i Estat Il·lerget

Època Romana / Antiguitat tardana /

Àndalus (Califàt)

● Interactiu ● Punt d'interpretació ● Audiovisual

El **Museu de Lleida**, diocesà i comarcal, institució al servei del territori i dels seus habitants, reuneix i mostra els béns museístics de la ciutat de Lleida i de les seves àrees d'influència, amb col·leccions centenàries aportades per l'Institut d'Estudis Ilerdencs, el Museu Diocesà de Lleida, el Capítol de la Catedral de Lleida i enriquides amb cessions d'altres institucions públiques i museístiques.

La nova seu del Museu de Lleida, obra de l'arquitecte Joan Rodon, està construïda als terrenys de l'antiga Llar de Sant Josep, edifici de beneficència que aprofitava les instal·lacions d'un antic convent carmelita. El nou edifici del Museu embol·calla l'antiga església del convent, d'inicis del segle XVII, reformada i ampliada al llarg del temps, que s'integra i, alhora, participa del discurs museogràfic.

L'exposició permanent mostra un miler d'objectes de gran riquesa històrica i artística, i convida el visitant a un viatge per la història i el patrimoni d'un ampli territori que té en la ciutat de Lleida la seva capital natural. El Museu ofereix al visitant un itinerari de descoberta de les nostres arrels des de la prehistòria fins al segle XXI, amb la voluntat de preservar la memòria, per a l'estudi i el gaudi del públic d'ara i de les futures generacions. El Museu esdevé, a més, un espai participatiu i de diàleg que, mitjançant una museografia interactiva i didàctica, permet reviure el passat, gaudir del present i projectar-se cap al futur.

Jurídicament, el Museu de Lleida, diocesà i comarcal és un consorci públic integrat per Generalitat de Catalunya, Diputació, Ajuntament, Bisbat de Lleida i Consell Comarcal del Segrià, que es creà mitjançant un conveni signat el 1988.

PREUS ENTRADES

Entrada individual: 4 €

Entrada reduïda: 2,5 €

- Grups de més de 15 persones
- Majors de 65 anys
- Pensionistes
- Estudiants amb carnet
- Titulars de carnet jove
- Carnet de família nombrosa o monoparental
- Targeta Emocity
- Club TR3SC
- Club Amics de Lleida
- Entitats amb conveni (Òmnium Cultural, Associació de l'Estudi del Moble...)

Entrada gratuïta

- Amics del Museu
- Menors de 10 anys
- Membres de l'AMC (Associació de Museòlegs de Catalunya)
- Membres de l'ICOM (Consell Internacional de Museus)
- Estudiants universitaris investigadors acreditats pel seu departament
- Passi permanent del Museu
- Docent amb carnet acreditatiu
- Aturats
- Discapacitats amb targeta acreditativa
- Entitats amb conveni (Voluntariat per la Llengua, Societat Catalana d'Arqueologia, membres del Col·legi de Periodistes de Catalunya...)
- Primer dimarts de cada mes i els dies 2 de febrer (Mare de Déu del Blau), 11 de maig (Festa Major de Lleida), Nit dels Museus, 18 de maig (Dia Internacional dels Museus), 11 de setembre (Diada Nacional de Catalunya), Jornades Europees de Patrimoni i 30 de novembre (aniversari de la inauguració del Museu)

HORARIS

De l'1 d'octubre al 31 de maig (hivern), de 10 a 14 h i de 16 a 18 h
De l'1 de juny al 30 de setembre (estiu), de 10 a 14 h i de 17 a 19 h
Divendres, diumenges i festius, de 10 a 14 h
Tancat tots els dilluns (excepte festius), 25 i 26 de desembre, 1 i 6 de gener, Divendres Sant i Dilluns de Pasqua.

SERVEIS

Visites guiades. Servei per a la concertació de visites per a grups i escoles. Servei d'audioguies. Botiga i cafeteria. Sala d'exposicions temporals. Espai polivalent. Lloguer d'espais. Tallers didàctics.

Carrer Sant Crist, 1
25002 Lleida

T. 973 28 30 75

F. 973 26 15 82

museu@museudelleida.cat

www.museudelleida.cat